

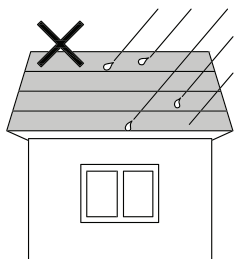
設計施工上の主な禁止事項(センターサイディング)

センターサイディングは、次のような部位や施工法で使用しないでください。不具合をまねく原因となります。



1 外壁以外への使用

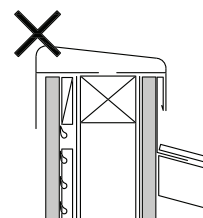
センターサイディングは外壁材として設計されています。外壁以外には使用しないでください。



6 排気口のないパラペットの笠木

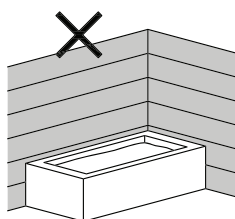
外壁通気構法とならないので、裏面および内部側の結露の原因になります。

➡ 防水型排気口をつけてください。



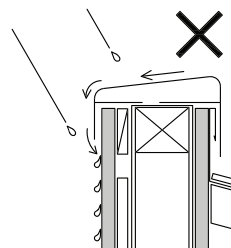
2 常時水のかかる風呂場などの壁

温度・湿度が高くなるうえ、水が直接かかるので、反り、強度低下、割れなどの原因になります。



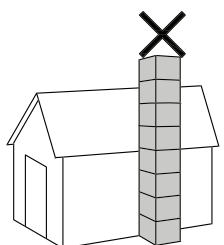
7 笠木の外勾配施工

笠木を水平または外勾配にすると、雨水がセンターサイディング表面を多量に流れ、汚れなどの原因になります。



3 煙突・暖炉など高温になる場所への施工

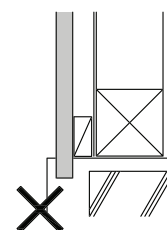
煙突など高温となる部位に使用しないでください。高温になる部分では、センターサイディングに伸縮や反りなどの変形が起きます。



8 基礎モルタルへの埋め込み施工

毛細管現象により吸水し、反りやふくれなどの原因になります。

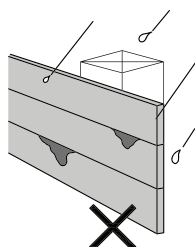
➡ 土台水切を取り付け、センターサイディングの下端と土台水切との間を10～15mmあけて施工してください。



4 裏面があらわれる片面壁の塀など

裏面からの吸水により、思わぬ不具合をまねくおそれがあります。

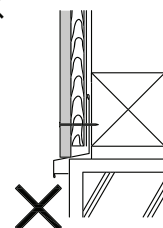
➡ 裏面も壁仕上げにして、上部には笠木を取り付けてください。



9 水切への突き付け施工

小口からの吸水により、反り・ふくれなどの原因になります。

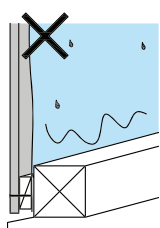
➡ センターサイディングの下端と土台水切の間を10～15mmあけて施工してください。



5 透湿性の少ない防水紙の施工

壁体内の湿度が逃げにくくなり、結露などの原因になります。

➡ 指定のモエン透湿防水シートなどを使用してください。



10 タイルなどのセンターサイディングへの直張り

タイルに割れや剥離を起こすおそれがあります。

