

CONTENTS

- 02 ● ニチハサイディングの耐火構造
- 10 ● 金属製外壁材
センターサイディングの耐火構造
- 12 ● 新商品紹介
- 18 ● 2022年
ニチハオリジナルカレンダー
- 19 ● Topics & More

鉄骨造 ニチハサイディング
プラスター・モエン外壁耐火構造
最新施工例





幼保連携型認定こども園
くみの木こども園つくの(大阪府堺市)

最新施工例

鉄骨造 ニチハサイディングの耐火構造 プラスター・モエン外壁耐火構造

2

イルソーレ南駅前(兵庫県姫路市)
【撮影:G-Craft 稲継 秀明】

今回は、プラスター・モエン外壁耐火構造
をご採用いただいた賃貸マンションと
保育施設の施工例をご紹介します。

外壁の1時間耐火構造に加え、窯業系サイディング業界では初となる柱・梁の合成被覆2時間耐火構造の認定を取得した「プラスター・モエン外壁耐火構造」。

「プラスター・モエン外壁耐火構造」により、5階建て以上の鉄骨造・中高層建築にご使用いただきやすくなりましたが、サイディングがもともと持っている様々な機能性、多彩なハリエーションにより、その用途は中高層建築の分野でも大きな広がりを見せています。

今回は、「プラスター・モエン外壁耐火構造」をご採用いただいたお客様をリモートで取材、採用のポイントや現場で感じたご意見などを伺いました。

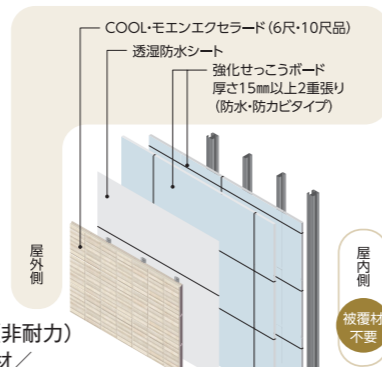
末尾になりましたが、このような状況下でお時間を作っていただきましたことを、誌面を借りて厚く御礼申し上げます。

※2020年3月時点

プラスター・モエン外壁耐火構造とは

強化せっこうボード(防水・防カビタイプ)の2重張りでの屋内側被覆材が不要の新工法。屋内被覆材が不要なため、内装工事が別途行われる商業施設などに最適です。

■ 外壁構成略図/適用条件 外壁(非耐力)1時間耐火構造



【適用範囲】

部位 / 外壁(非耐力)
外壁仕上げ材 /
窯業系サイディング

- COOL
- モエンエクセラード (6尺品・10尺品)

横張り・
通気留付金具工法

※施工高さや耐風圧性能、下地条件などの詳細については、最寄りの弊社営業所までお問い合わせください。

鉄骨造5階建て以上の建築物にも
使用しやすくなりました。

窯業系サイディングメーカー初!
柱・梁の合成被覆

2時間耐火構造
認定を取得

省施工・工期短縮で、商業施設や事務所ビルなどにもオススメ!

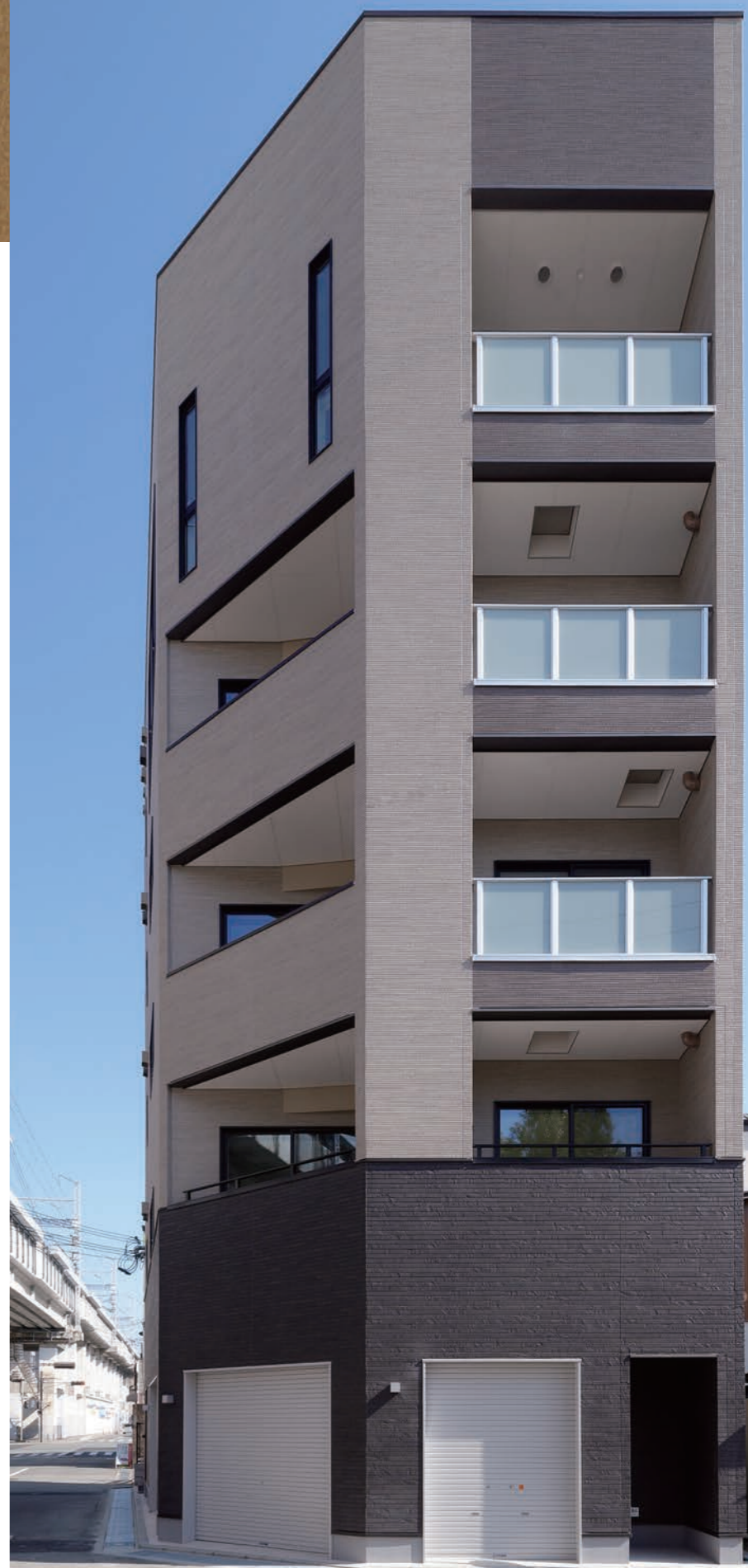
Point

- 1 下地に汎用品を使用
- 2 省施工・工期短縮 目地テープ不要
- 3 屋内側被覆材が不要
- 4 意匠性に優れ、メンテナンスコスト軽減
- 5 柱・梁の合成被覆
1時間および2時間耐火構造認定を取得

耐火構造認定番号

部位	耐火区分	認定番号
外壁(非耐力)	1時間耐火構造(横張り)	充填断熱材なし FP060NE 0251-1(1) 充填断熱材あり FP060NE-0251-1(3)
	柱	1時間耐火構造 合成柱(横張り)
梁	1時間耐火構造 合成梁(横張り)	FP060BM-0573 (H-200×100×5.5×9mm以上)
柱	2時間耐火構造 合成柱(横張り)	充填断熱材なし FP120CN-0828-1(1) (□-300×300×9mm以上) 充填断熱材あり FP120CN-0828-1(3) (□-300×300×9mm以上)
	梁	2時間耐火構造 合成梁(横張り)

● プラスター・モエン外壁耐火構造はCOOL・モエンエクセラードの通気金具施工・横張り限定となります。



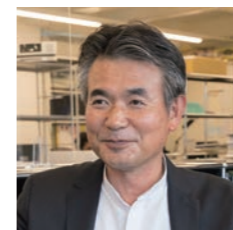
イルソーレ南駅前 (兵庫県姫路市)

駅近・商業地域という環境で「プaster・モエン外壁耐火構造」をご採用いただいた施工例をご紹介します。

株式会社 東影建築設計事務所様



設計担当
高橋 援様



代表取締役
東影 弘喜様

**A L Cに加え、窯業系サイディングの選択肢ができたことで
中高層建築のデザインの可能性が広がりました**

ニチハ プラスターモエン外壁耐火構造を
ご採用いただきありがとうございます。
マンションにご採用いただいたそうですね。

東影 「イルソーレ南駅前」という、5階建て賃貸ワンルームマンションに採用させていただきますました。5階がお施主様の自宅、2〜4階が賃貸のワンルーム、1階がテナントとなっています。

ニチハ 鉄骨造ということだと、当然A L Cの選択もお考えになったかと思われます。

東影 外壁では、A L C、サイディングという選択肢があつて、当初は、1階はA L C、2階から5階をサイディングというプランも考えていました。「イルソーレ南駅前」の設計段階の頃、ニチハさんから、鉄骨造1時間耐火構造に加え、柱・梁合成被覆2時間耐火構造認定の取得情報を伺ったので、それがプaster・モエン外壁耐火構造採用の転機になりました。

高橋 もともと、サイディングの鉄骨造1時間耐火構造に関しては、情報として知ってはいましたが、設計に取り入れた経験はありませんでした。プaster・モエン外壁耐火構造にトライするちょうどいいタイミングでした。

遮音性とデザイン性を 両立させた窯業系サイディング

ニチハ プランを進めていくにあたり、お施主様からはどのような要望がありましたか。

東影 新幹線の高架沿いという立地でしたから、お施主様は騒音・振動を大変、気にされていました。遮音性能の確保を何より求められましたね。竣工後、実地検分してみたのですが、体感レベルで、想像以上の遮音効果を実感できました。

高橋 外観については、スタイリッシュな雰囲気を求められていました。お施主様が洒落な方で、モダンというキーワードで白と黒のツートーンも考えていたのですが、打合せを重ねる中で、ご希望はモダンよりシックな方向性だと気づきました。窯業系サイディングの仕上がりにご満足いただけるか心配でしたが、遮音性、外観デザインとも大変気に入っていただけました。

ニチハ リーガストーン調プレミアムランダムグレージュ30とランダムMGチャコール30、シャルムロックプレミアムのマハビMGスモークの3柄でコーディネートされていますね。

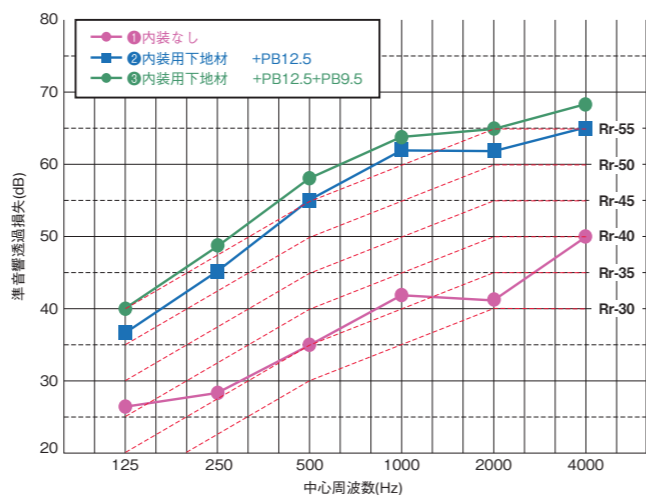
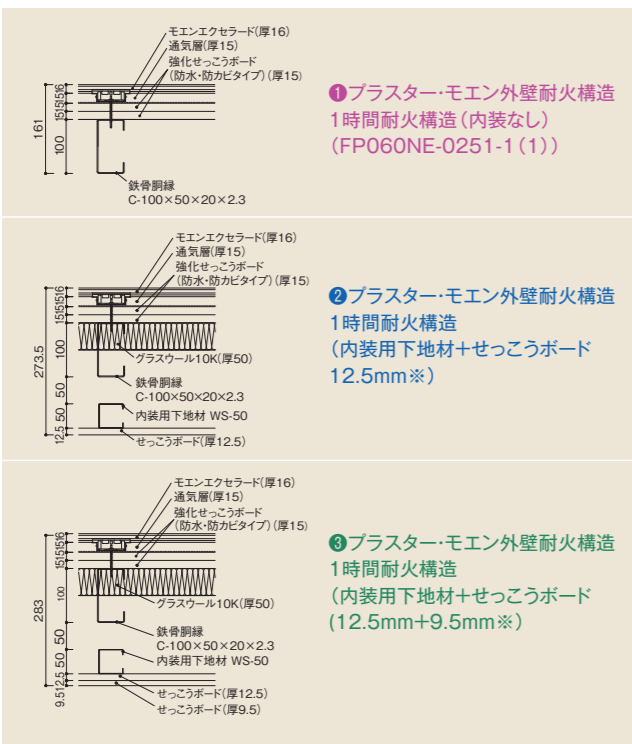
高橋 設計段階から、サンプルをたくさん取り寄せて、同じ柄でも色を変えてみたりして、さまざまなバリエーションを試すなど、入念にコーディネートしていただきました。リーガストーン調とシャルムロックは、遠目からだけではなく、目線に近い部分でもよい質感が感じられて、選んで正解でした。

東影 シックで高級感のあるデザインに仕上がりましたし、実際にお施主様も良い感じだと満足しておられます。お知り合いの方との会話の中で、「あそこおしゃれな建物ができたね」という話があったらしいのですが、その方はお施主様のマンションとは知らなかったそうです。地域の方には地域のランドマークとして印象付けられましたし、街並みデザインの一つの指標になるかもしれないですね。

Pick-up

プaster・モエン外壁耐火構造の遮音性能について

ニチハでは、JIS A 1416「実験室における建築部材の空気音遮断性能の測定方法」に準じて、プaster・モエン外壁耐火構造の遮音性能について試験を行いました。試験結果と音響透過損失をご紹介します。



中心周波数 (Hz)	プaster・モエン外壁耐火構造		
	① 1時間耐火構造 内装なし	② 1時間耐火構造 内装用下地材+せっこう ボード12.5mm	③ 1時間耐火構造 内装用下地材+せっこう ボード(12.5mm+9.5mm)
遮音性能	Rr-30	Rr-50	Rr-55

※プaster・モエン外壁耐火構造は認定上は屋内側せっこうボード不要。



(株)東影建築設計事務所様の事務所外観。外壁にニチハの窯業系サイディングと金属製サイディングをご採用くださり、防汚性や耐候性の高さを体験されているそうです。



「耐火構造に適用するサイディングのバリエーションを増やして欲しい」とのリクエストをいただき、プラスター・モエン外壁耐火構造への期待感を実感しています」と姫路営業所長の又川(左)。

東影 例えばタイル貼りだと、10年に一度、外壁の打診調査が必要ですが、サイディングだとその必要がありません。メンテナンスを含めたライフサイクルコストの面でも魅力があると思います。外壁メンテナンスの難しい中高層建築でも、プラスター・モエン外壁耐火構造を採用しやすく

にボード施工が不要なため、スケルトン対応のテナントにも有効ということが実感できました。外壁で言えば、ALCを選んだ場合、ALCを施工した後、タイル仕上げなどの工程が発生します。プラスター・モエン外壁耐火構造の場合、1度で済むので、コストや工期の面でメリットが大きいと感じました。

高橋 今回、お施主様からは、できるだけメンテナンスフリーの建材にしてほしいといったご要望もありましたので、ニチハ様の塗膜の変色・褪色30年保証は、お施主様に対して大きなアピールになりました。

高橋 窯業系サイディングは、セルフクリーニング機能も備えていますので、汚れを気にせず明るい色でも自由に選べます。高い機能性を備え、デザインバリエーションも豊富なサイディングを採用できるという安心感もあります。

東影 鉄骨造1時間耐火構造に加え、柱・梁合成被覆2時間耐火構造など、鉄骨造の選択肢にサイディングが加わったことで、中高層建築物の設計の幅が広がったのではないのでしょうか。

イルソーレ南駅前の1階エントランス。シャルムロックプレミアム マハビMGスモーク30の質感が高級感を演出しています。



【撮影:G-Craft 稲継 秀明】

サイディングのメリットが生きてくるので
工期・コスト面でも大きな魅力です

ニチハ 今回、初めてプラスター・モエン外壁耐火構造を実際に施工されたので感想をお聞かせいただけますか。現場での取り組みはスムーズでしたか。

東影 工事監理では、耐火性能を確保するために、仕様書の指示に従うよう徹底させました。特に、柱・梁合成被覆2時間耐火構造に関しては、現場と綿密に打ち合わせを行なう、確実に施工されるよう注意して進めました。

高橋 耐火条件に関する作業手順・認識の共有だけが問題で、作業自体は特別難しいことはありませんでした。柱・梁合成被覆2時間耐火構造により、建物全体のサイディングの仕上げが可能となり、納まりも単純化できましたし、工程もスムーズだったと思います。「イルソーレ南駅前」ならではの言え、形状が変形している建物なので、鈍角部と鋭角部が生じていて、シーリング施工の納まりが難しかったです。

ニチハ プラスター・モエン外壁耐火構造を実際に施工されて、現場視点で気づいた点などがあれば教えてくださいませんか。

東影 「イルソーレ南駅前」では1階をテナントとして設計していますが、内装側

Pick-up

鉄骨造におけるニチハの外壁1時間耐火構造
その他のラインナップをご紹介します。



センチュリー・
モエン外壁耐火構造

居室を要する建築物に最適
屋内側被覆材を用いるため、
老健施設・児童福祉施設・共同住宅などに最適。



ダイケン・
ニチハ耐火ウォールC

商業施設などに最適
屋内側被覆材が不要なため、
内装工事が別途行われる商業施設などに最適。



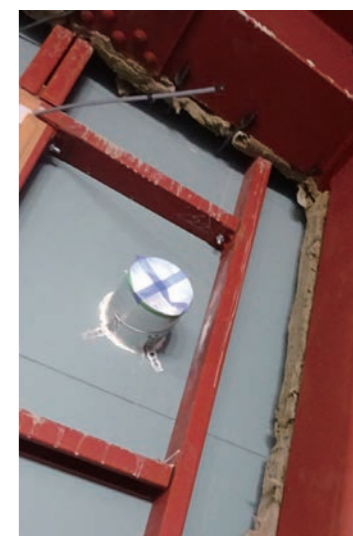
モエンエクセラード16
プレミアシリーズ
リーガストーン調プレミアム
ランダMGグレー30



モエンエクセラード16
プレミアシリーズ
シャルムロックプレミアム
マハビMGスモーク30



モエンエクセラード16
プレミアシリーズ
リーガストーン調プレミアム
ランダMGチャコール30



柱・梁合成被覆2時間耐火構造、マキベエ(耐火被覆材)取り付け施工中の様子



あたたかみのある雰囲気にも包まれた「くみの木こども園つくの」の館内

幼保連携型認定こども園
くみの木こども園つくの
(大阪府堺市)

『プラスター・モエン外壁耐火構造』に加え、外壁材にはサンドグリッドType-Aのオーダーカラーをご採用いただいた施工例をご紹介します。

豊和開発
株式会社様



設計監理部
谷口友佳子様

オリジナリティの創出と工期短縮を適えた『プラスター・モエン外壁耐火構造』

ニチハ 8月初旬、いよいよ「くみの木こども園つくの」が開園を迎えるそうですね。「くみの木こども園つくの」は、どういった施設なのでしょう。

谷口 大阪府堺市に開園する幼保連携型認定こども園です。利用定員は、0歳〜5歳児までの約120名となっております。今年の6月に竣工しました。

ニチハ 「くみの木こども園つくの」の設計プランについてお聞かせください。

谷口 弊社の事業では、土地を所有している各地主様にアプローチして、地主様と事業主様をマッチングさせる形態をとっています。今回は土地を分割して、異なる事業主様へ

れていたため、陸屋根ではなく、屋根がアクセントとなる勾配屋根をご提案させて頂きました。園のアプローチが接道からのスペースを広く確保できなかったこともあり、一つの大きな家というよりは、ポリウムを分割、分節した勾配屋根とし、地域周辺に対する圧迫感や威圧感を軽減する形をとりました。

ニチハ こども園を設計する上で気を付けていらっしゃる点や重点を置くポイントはありますか？

谷口 子どもが何をするかわからないという点は常に言われていますので、鋭利な角をなくすこと、扉の指詰め防止には特に気をつけていますし、園児は物をこぼすことも多いので、仕上げ材の選定など、保育士さんにはリアリティーしながら進めていきます。そういう点ではニチハ様純正の土台水切りの出隅材は、角部が面取り加工されているので、安全性の高いものとして使用できました。1階はもちろん、2階テラスの園庭でも大怪我をしないよう、細かい部分ですがリスクの低減に役立ち、大変助かりました。

保育施設等、
工期重視案件に最適

ニチハ 今回プラスター・モエン外壁耐火構造をご採用くださいました。御社では前回の

がそれぞれ、こども園と老人ホームを建設する計画でスタートしました。くみの木こども園つくのでは、土地の高低差が南北で3mほどあったので、敷地の高低差を活かした地下1階、地上2階の鉄骨造（一部鉄筋コンクリート造）の建物としました。事業主様から、ゆとりとした園舎でのびのびと園児たちへ過ごして欲しいとのご要望があり、延床面積約400坪の建物の共用部や保育室では比較的大きめのスペースを確保しました。

ニチハ 屋根形状が特徴的ですが、外観デザインはどのように決定されたのでしょうか？

谷口 事業主様が家型形状をご希望さへ「葵音つばさこども園」に引き続き、2件目のご採用となりますね。

谷口 2019年秋頃、1時間耐火構造認定を取得されたばかりの「プラスター・モエン外壁耐火構造」をニチハの川井様からご紹介いただき、その時に進めていた「葵音つばさこども園」に採用させて頂きました。作業工程において、鉄骨用釘や専用ビスによる留め付け、また下地の強化せつこうボード（防水・防カビタイプ）の目地部に目地テープが不要だったので、大幅な省施工となりました。サイディングは工場完成品ですから、ALCと比べ、仕上げ塗装が不要で養生期間も必要ありません。プラスター・モエン外壁耐火構造は、強化せつこうボード（防水・防カビタイプ）の一重施工を終えた段階で内装工事に入ることができ、内外装工事を同時に進行できることがメリットだと実感しました。今回の工程監理においても、その利点を大いに活用できました。

こども園などの保育施設は年度内竣工が求められます。厳しい工期で内示が出てから一年ない場合もありますので、スピード感が必要で工期重視となります。耐火構造の求められる鉄骨造の案件において、「プラスター・モエン外壁耐火構造」は、私の選択肢の中の優先度は非常に高いですね。

既存ラインナップにはない、オリジナルカラーの外壁がつくる、あたたかみ溢れる唯一無二の意匠デザイン

ニチハ 窓業系サイディングの豊富なラインナップも高く評価いただいていると伺いました。

谷口 サイディングは、色柄のバリエーションが豊富なので意匠性が広がります。使用したサンドグリッドType-Aは、タイルの凹凸感がサイディングらしくなくて、ちょうど本物っぽい印象と陰影があり、ある意味、価格が上がるような外観となり、事業主様も大変喜んでみました。

ニチハ サンドグリッドType-Aでは、オーダーカラーをご採用いただきました。色決めからご発注までご経験されたかがでしたか？

谷口 外壁の色は、暖色系とのご要望があり、当初はピンク系で表情豊かなものを探していたところ、川井様からオーダーカラーが可能なお品が発売されたとの情報をいただき、タイミング良くサンドグリッドType-A（イモ目地タイプ）を採用することができました。

まず、標準設定の72色が塗られたサンプル板チャートからベース、サブカラー、アクセントカラーの3色を選んで、配色パターンをいくつか確認する作業があります。当時、システム整備のためこちらでフォトシヨップを用いて一つ一つパターンに沿って板のイメージを作成し

ましたが、現在は選んだ3色の配色パターンをパソコン上で自動的に確認できるシステムを用いて簡単にシミュレーションができるようです。

デザイン検討後には、大判サンプルでの確認を行います。画面上での小さな面積で見たイメージと大きな面積とのイメージの乖離や、配色パターンのデザインによっても印象が異なるなど、色見え方の違いも感じましたが、頭で思い描いたイメージに近似させて、作り上げていく作業はとても良い経験でした。

デザイン検討から外壁材の納品まで、約2ヶ月を費やしましたが、イメージ通りのオリジナル外壁に満足していますし、次回も機会があれば採用したいです。イモ張り、ウマ張りのベースパネルが選べますから、また違ったイメージの外壁を創作できそうです。

先々のメンテナンスが考慮された外壁材の性能がアピールポイントに

ニチハ サイディングの耐久性、耐候性、防汚性といった性能面で期待されているのはどんな点ですか？

谷口 今回採用した外壁材は、超耐候塗料のプラチナコート品で、コーナ部や開口部まわり等に使用したシーリング材もニチハ様

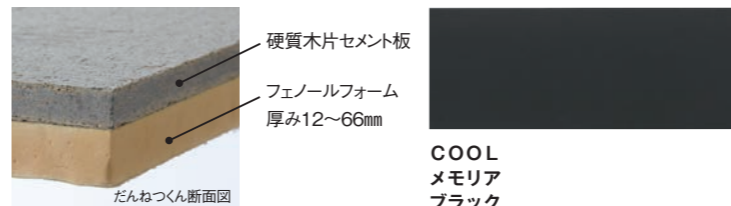
純正の超耐候仕様プラチナシールを使用しましたので、塗膜の変色・褪色15年保証の保証書を発行していただきました。竣工した時点の美しさだけでなく、先々のメンテナンスを考慮した商品であるという点を私たちも積極的に事業主様にご提案できるので、大変お勧めしやすい外壁材だと思います。
ニチハ 竣工してみても、改めて気づかれた点、ご要望などございましたらお聞かせください。

■使用商品

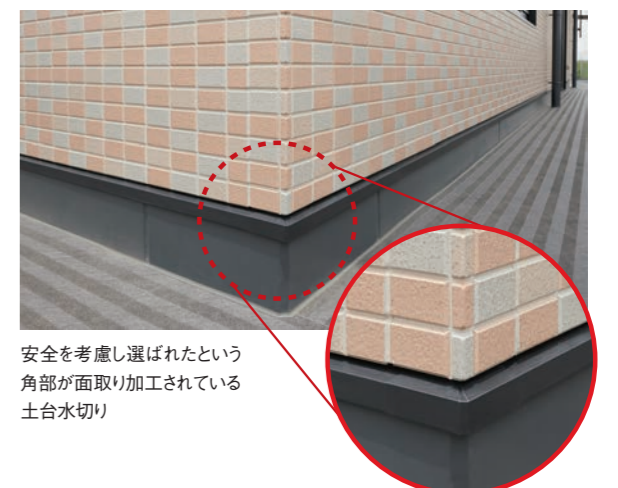


オリジナルカラーで構成されたサンドグリッドType-A (イモ目地タイプ)

フェノールフォーム複合耐火野地板「だんねつくん」



COOL
メモリア
ブラック



安全を考慮し選ばれたという角部が面取り加工されている土台水切り



「[くみの木こども園つくる]では、サンドグリッドType-Aオーダーカラーをご採用いただきましたが、システム立ち上げからのスタートということで、色の再現、サンプル製作など、様々な面で勉強させていただいた点も多くありました。竣工後の外観を見て、オリジナルカラーの持つ独自性を実感できました」と話すニチハ特販第三部 第二課長の川井

谷口 ことも園や保育園は、遮音性能についても考慮しなければなりません。サイディングの遮音性能に少し心配していたところもありましたが、充分対応できる室内環境を得られると実感でき安心しました。

遮音性能や断熱性能、他材料との比較や鉄骨造とRC造との比較など、様々な角度での比較データがあれば、事業主様にご納得いただける説得力の増すご提案ができるのではないかなと思います。

保育所案件に携わる中で、時間との戦いは毎回の事ですが、本件で、製作期間を必要とするオーダーカラーの外壁材で仕上げる事ができたのは、川井様はじめ、ニチハ様の技術関係者の方々、外壁工事を請け負われた協力業者様、皆さまのご協力のおかげですので、本当にありがとうございます。

Pick-up



オリジナルカラーデザインが可能な「オーダーカラー」

ベースカラーとサブカラー、そしてアクセントカラーの3色をお選びいただき、最適な組み合わせをご検討ください。

オーダーカラー 製品仕様

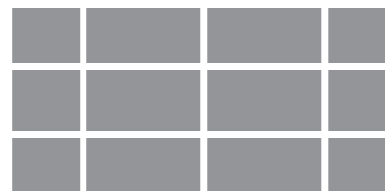
サイズ	18×455×1820mm
価格(税抜)	8,000円/枚 9,660円/㎡
ご発注ロット	800枚/色～

オーダーカラーについて

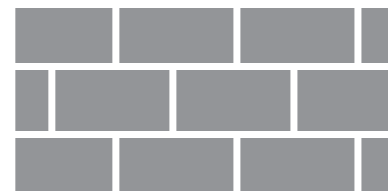
Step 1 ベースパネルを選ぶ

「サンドグリッドType-A/Type-Z」をベースパネルにした2種類のベースパネルから1つを選んでいただきます。

イモ目地タイプ「サンドグリッド Type-A」



ウマ目地タイプ「サンドグリッド Type-Z」

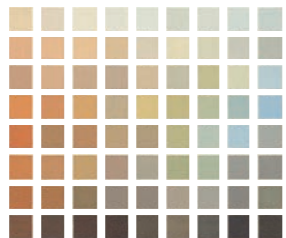


Step 2 カラーを選ぶ

「NOBLE(ノーブル) color」全72色、「GRACE(グレイス) color」全25色、計97色※の標準色をベースに、「ベースカラー」・「サブカラー」・「アクセントカラー」の3色をお選びいただけます。

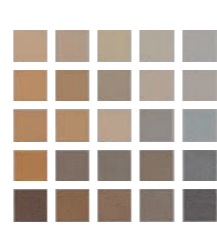
※標準設定97色以外の色についても、特注色対応が可能です。(品質保持の観点から、調色不可の色域がございます)

清楚に、美しさを纏う NOBLE(ノーブル) color 全72色(目地:白)



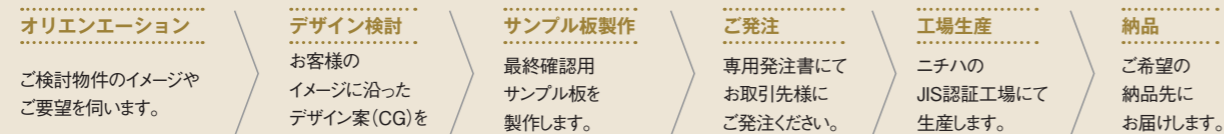
淡く軽やかな色から、上質で落ち着いた色まで、外壁の表情を豊かに。白の目地がアクセントとなり存在感を際立たせます。
※カラーパレットの色彩はイメージです。

気品と安定を演出する GRACE(グレイス) color 全25色(目地:グレー)



ウォームグレーなど濃色を中心に、選択肢の広いバリエーションが魅力です。目地はグレーで、さらに上質さを感じさせます。
※カラーパレットの色彩はイメージです。

ご注文の流れ



※決定したデザインは、最終確認用サンプル板(現物)にてご確認いただいた後、ご発注から最短2ヶ月で納品いたします。
※内容により納期が変動する場合がございます。詳しくは最寄りのニチハ営業所までお問い合わせください。

NS型 ネオスパン プレミアム 全11色
 N型 カーレンリーフ プレミアム 全4色
 豊富なラインナップでデザインの幅を広げます！

鉄骨造 1時間耐火構造 特長

1 下地に汎用品を使用

下地材は汎用品の強化せっこうボード(防水・防カビタイプ)。

2 省施工・工期短縮

- ・下地材は、強化せっこうボード(防水・防カビタイプ) 15mm厚以上+21mm厚以上の2重張り。鉄骨用釘で施工可。目地テープ不要。
- ・金属胴縁15との併用。
- ・外壁も現場塗装不要の乾式工法のため工期を短縮。

3 屋内側被覆が不要

内装工事が別途行われる商業施設などに最適。

4 金属ならではの個性的な意匠を実現

NS型 ネオスパン プレミアム、
 N型 カーレンリーフ プレミアムの2柄が対応。
 (縦張り限定)

5 柱・梁の合成被覆 1時間耐火構造認定取得

壁面との取り合いも簡単施工。

■ 耐火構造認定番号

部位	耐火区分	認定番号
外壁 (非耐力)	1時間耐火構造 (縦張り) 充填断熱材 なし	FP060NE-0265(1)
	充填断熱材 あり	FP060NE-0265(2)
柱	1時間耐火構造 合成柱(縦張り)	FP060CN-0917
梁	1時間耐火構造 合成梁(縦張り)	FP060BM-0640

●センターサイディング耐火構造はNS型 ネオスパン プレミアム、N型 カーレンリーフ プレミアムを金属胴縁15で施工した物件が対象となります。

NS型 ネオスパン
 プレミアムの詳細は
 こちらからご確認ください。



N型 カーレンリーフ
 プレミアムの詳細は
 こちらからご確認ください。



Close
-Up

プラスタ-・メタル外壁耐火構造

金属製外壁材センターサイディングで
 鉄骨造1時間耐火構造を実現！

NS型 ネオスパン プレミアム・N型 カーレンリーフ プレミアム

外壁(非耐力)

1時間
耐火構造

柱・梁の合成被覆

1時間
耐火構造

写真はイメージです。

多彩な意匠性や高い機能性で建築ニーズにお応えしてきたニチハのサイディング。
 このたび、金属製外壁材のセンターサイディング、NS型 ネオスパン プレミアムとN型 カーレンリーフ プレミアムの2柄において、鉄骨造1時間耐火構造を実現しました。
 この2柄は、これまで軽量鉄骨造の30分防火構造の認定を取得しており、『プラスタ-・メタル外壁耐火構造』では、下地材に強化せっこうボード(防水・防カビタイプ)の15mmと21mmを2重張りとして、金属胴縁15の併用による鉄骨造1時間耐火構造の認定を取得いたしました。
 また、柱・梁の合成被覆1時間耐火構造の認定取得により、壁面との取り合いも手間が省け、施工性が向上します。屋内側被覆材が不要のため、内装工事が別途行われる商業施設や事務所ビルをはじめ、1時間耐火構造が求められる非住宅施設への使用用途の幅が大きく広がります。
 今後のご提案の際には、是非ご検討ください。

遮熱性フッ素鋼板を使用したプレミアムシリーズに
待望のフラットデザインが登場！

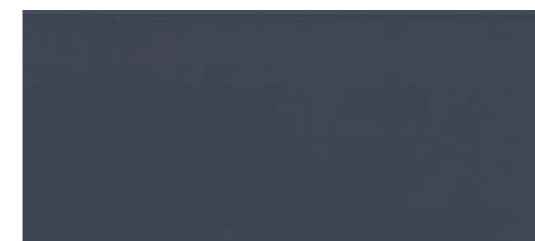
余白が生み出す、ミニマリズムの世界

センターサイディング プレミアムシリーズ

M型 スマートフラット プレミアム

遮熱性 フッ素鋼板	保証対応 変色・褪色 10年	保証対応 塗膜 10年	保証対応 赤錆 10年	保証対応 穴あき 10年
厚み 18 mm	2枚 梱包対応	特注長さ 対応品	縦・横 兼用	

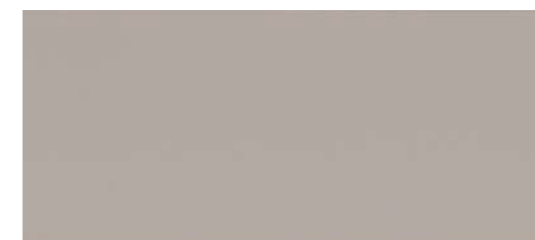
- 寸 法 : 18×300×3,000mm
18×300×4,000mm
- 標準価格(税抜) : 3,000mm 5,740円/枚
4,000mm 7,630円/枚
- m² 価 格 : 約 6,360円/m²
- 坪 価 格 : 約 21,000円/坪
※2021年7月時点の情報です。



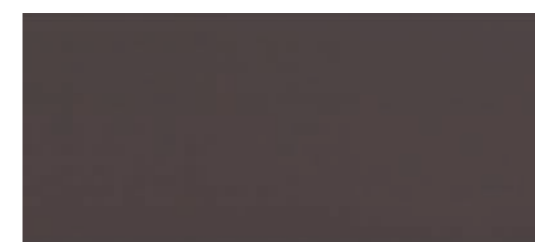
3,000mm **1CM2G05Y** メタリックブルー
4,000mm **1CM2L05Y**



3,000mm **1CM2G04L** レイキーホワイト
4,000mm **1CM2L04L**



3,000mm **1CM2G068** ブライトグレー
4,000mm **1CM2L068**



3,000mm **1CM2G04Z** レイキーチャコール
4,000mm **1CM2L04Z**



メタリックブルーを2階に使用することで
浮遊感のあるハイコントラストな
店舗の外観デザインを実現。

写真はイメージです。

金属特有の質感が魅力のフラットサイディング。
シンプルだから、様々なスタイルにお使いいただけます。



ブライトグレーを使用することで
フラットデザインのモダン住宅でも
シンプルなファサードをいつそう際立たせます。

写真はイメージです。

淡い小波のテクスチャーが織りなす
直線とゆらぎのハーモニー

センターサイディング プレミアムシリーズ

**遮熱性
フッ素鋼板** ※全柄共通仕様です。

保証対応 変色・褪色 10年	保証対応 塗膜 10年	保証対応 赤錆 10年	保証対応 穴あき 10年	厚み 18mm	2枚 梱包対応	特注長さ 対応品	縦・横 兼用
----------------------	-------------------	-------------------	--------------------	------------	------------	-------------	-----------

FB型 レフィーナウォール プレミアム

- 寸法 : 18×385×3,788mm
 - 標準価格(税抜) : 6,810円/枚
 - ㎡ 価 格 : 約 4,670円/㎡
 - 坪 価 格 : 約 15,400円/坪
- ※2021年7月時点の情報です。



FN型 デリカーブ プレミアム

- 寸法 : 18×385×3,000mm
18×385×4,000mm
 - 標準価格(税抜) : 3,000mm 5,700円/枚
4,000mm 7,600円/枚
 - ㎡ 価 格 : 約 4,940円/㎡
 - 坪 価 格 : 約 16,300円/坪
- ※2021年7月時点の情報です。



人気柄レフィーナウォールが
プレミアムシリーズにアップグレード

FB型 レクトミュール プレミアム

- 寸法 : 18×385×3,788mm
 - 標準価格(税抜) : 6,810円/枚
 - 約 4,670円/㎡
 - 約 15,400円/坪
- ※2021年7月時点の情報です。



細石積柄とメタリックの風合いで人気の
レクトミュールに新色「メタリックブルー」が登場！

フッ素塗装高耐食GLめつき鋼板を使用し
耐候性と美しさを兼ね備えたデザイン

ST型 センターストライプU プレミアム

- 寸法 : 18×385×3,000mm
18×385×4,000mm
 - 標準価格(税抜) : 3,000mm 5,390円/枚
4,000mm 7,180円/枚
 - ㎡ 価 格 : 約 4,670円/㎡
 - 坪 価 格 : 約 15,400円/坪
- ※2021年7月時点の情報です。

新色が変わり
リニューアル!





写真はイメージです。

国内外の木材の需給バランスが崩れ、輸入木材が不足、価格の高騰が続くウッドショック。木材をめぐる住宅業界に新たな課題を突きつけている。

ウッドショックは、米国や中国の需要拡大、生産の停滞、コロナ需要減を見越した出荷減、コンテナ不足やスエズ運河座礁など、需要、供給、物流の複合的な問題が重なりあって発生した。こうしたなかで、特に木造住宅を担う工務店業界で大きな混乱が起こった。プレカット会社が受注制限を行ったことから木材を調達できず、契約した工事に着手できない、上棟予定日が伸びるといった事態が発生したのである。また、価格高騰はしばらく続きそうで、今後はその転嫁も大きな課題だ。

この問題は、輸入木材に依存しているわが国の住宅業界、木材業界の大きな

課題を浮き彫りにした。長期的な事業の継続性を考えると、木材を調達できないというリスクを回避し、外的要因に左右されにくい木材のサプライチェーンを構築しなければならない。輸入木材依存の体質を脱却し、国産材活用を軸としたサプライチェーンの再構築である。

ウッドショックの影響を受けにくい住宅事業者も

今、輸入木材の不足に伴い、その代替として国産材も引張りだこととなっている。価格も急上昇し、輸入木材と同じように、もしくはそれ以上に入手しにくい状況が続く。ただ、こうした状況のなか、その影響をほとんど受けていない住宅事業者も存在する。すでに独自の国産材のサプライチェーンを構築していた住宅事業者だ。

例えば、エコワークスなど九州の6社によるフェアウッドグループの関連会社である多良木プレカット協同組合は「天然乾燥・産直木材流通システム」を展開する。同組合は、流通を簡素化し、近隣の山から直接原木を仕入れ、天然乾燥木材をプレカットして建築現場に届けるシステムを構築している。2年後の建築計画を伝えて直接原木を仕入れるが、毎年、決まった時期に、建築計画に基づいた必要

な木材の量、長さ、径級などを指定し見積もりを取る。つまり2年分以上のストックがあるのである。

こうした事業者のように、林業経営者、素材生産業者、製材工場など、林業木材産業の上流の生産者とながりをもち、地域の中で手当てできる環境を整えていた事業者は、ウッドショックの影響をほとんど受けていない。

近年、国産材の活用が急速に進みつつあるが、安定供給の面でまだまだ課題は多い。しかし、先行して取り組み、成功している事業者も少なくない。例えば、中国木材は、2014年に宮崎県で日向工場の稼働を開始、木材市場を介さずに、近隣の森林から原木を仕入れ、工場内で用途に応じて原木を仕分け、製材に加工、あるいは工場に併設したバイオマス発電の燃料などとして使用する。いわゆる「日向モデル」だ。

ウッドショックをきっかけに、こうした取り組みに注目が集まっている。同時に、新たな取り組みがあちこちで始まっている。今年4月、三栄建築設計、オープンハウス、ケイアイスター不動産という分譲住宅3社が「社」日本木造分譲住宅協会（木分協）を設立した。集材工場・製材工場など木材生産者と直接手

を組み、国産材の新流通モデルの確立を目指す。

一方、林野庁は、各地域の関係事業者が連携してサプライチェーンマネジメント推進フォーラムを設置し、川上から川下までの事業者のマッチングを進める取り組みを支援する。今年3月までに全国12カ所にフォーラムが設置され、流通の各段階における事業者のマッチングが実施されている。

また、「二財」日本木材情報センターなど4つの民間団体は、林野庁の支援を受けて、川上・川中・川下の事業者の需給情報などを集約共有する需給情報データベースの構築を進める。一言でいえば、全国の木材関連事業者をつなぐマッチングサイトだ。

国産材の安定供給のためには、川上から川下までの事業者間の需給情報などの共有化、需要者のニーズに応じた原木、製品の供給、森林から住宅建設現場に至るまでの物流の効率化、マーケットインの発想に基づくサプライチェーン全体の最適化などがカギといえる。

新しいサプライチェーン、新しいビジネスモデルを構築できるか。今回のウッドショックは、林業、木材産業、住宅産業の変革のための大きなきっかけとなりそうだ。

ウッドショックを住宅業界変革の契機に 国産材の安定供給にサプライチェーンの再構築を

ハウジングトリビューン編集長 平澤和弘

2022年(令和4年) 御社名入りニチハオリジナルカレンダーのご案内 四季光響

美しい光と四季が響き合う、かけがえない日本の景観を1年にわたりお楽しみいただけます。
独自の技法「曲面絵画」で描く風景画家のブライアン・ウィリアムズさんからメッセージをいただきましたのでご紹介します。



7月・8月

FAX
ただいま
お申し込み受付中!

同梱の申し込み用紙に必要事項をご記入の上、FAXでお送りください。

締切日 **8月16日(月)** 必着

2022年 ニチハ
オリジナルカレンダー

1部 **500円**
[50部より]

私は、日本のきめ細やかな感性を持つユニークな文化に魅了されています。例えば、和食、大工仕事、武士道、お茶の作法等々。この国のきめ細かい四季の移り変わりがそんな文化を育んでいると思います。稲作農業で地面が形成されている里山の景観は、西洋からきた風景画家にとって新鮮です。

みなさんは気が付かれていますか、宗教のこだわりがないこと！他国の宗教戦争の悲しい歴史を思うと実に素晴らしいことと思えます。さらに治安も良く安心して暮らせます。

近代文明では、人の生み出したテクノロジーですべてが解決できるという凝り固まった考えが蔓延していますが、それは無理！自然の摂理の

理解を踏まえて、その力を利用する方法ですが、現代の環境危機を切り抜ける方法はありません。「美しい風景は環境の健康度をはかるバロメーター」が信条です。子どもたちにも自然を愛する野性味が育つてこそ未来に救いありと主張したいです。

私は創作する上で、作品に空気感、光の存在をいかにうまく表現するか懸命に追い求めています。それによって美しい臨場感がより増すからです。平面に疑問を抱いて、歪みもなく90度以上の視野を画面に描ける方法としてまず湾曲絵画を考えました。さらに人の視野は球体であると気がつき、画面を曲げる事で球体の視野を思わせる効果が出るの確信に至り、平面、直線、直角画面から脱却して、今の曲面絵画にたどり着きました。

今までにない臨場感の表現を高められたと思います。具象絵画から醸し出される臨場感、人が生み出した、今でも説得力のある最初の魔法です。

このたびは、カレンダーというカタチで、出会いの機会をいただきました。カレンダーは多様な生活空間の中で多くの人々の目に留まるので、取り上げて頂いたご縁を大変喜んでおります。

作品を通して日本の原風景の愛おしさ、大切さを再認識してもらえると嬉しいですし、オリジナル発想の曲面絵画のユニークさを楽しんでいただけたら幸いです。

NICHIHA SIDING AWARD 2021

ナビュ-ご愛読者さま限定締切日 **8月15日(日)**

本年もNICHIHA SIDING AWARD 2021を開催いたします。
審査委員長に建築家の難波和彦氏、審査員にインテリアデザイナーの飯島直樹氏をお迎えし、
ニチハ製品をご採用いただいた作品を審査いただきます。

下記の応募要項で、建設会社様、
設計事務所様、リフォーム会社様等の
専門家向けとして実施いたします。

対象作品

ニチハカタログ掲載商品を外装あるいは内装に使用し、2020年8月以降に新築またはリフォームされた建築物。戸建て住宅(街並み含む)、集合住宅、店舗、教育施設、病院、福祉施設など。

審査基準

ニチハ標準施工で商品の柄や特性をうまく活かし、建て主様の意向に沿い、時流に合った外観デザインであること。また、周囲との調和や外構デザインにも配慮されている作品であるかについて、施工写真や設計要旨から判断のうえ審査します。

賞品

各受賞者の方に以下のとおり賞品を贈呈いたします。



難波和彦
建築家・
東京大学
名誉教授



飯島直樹
インテリア
デザイナー

グランプリ

住宅部門・非住宅部門各1点 合計2点 30万円(旅行クーポン券)
別途、建て主様に5万円(旅行クーポン券)

プラチナ賞

住宅部門・非住宅部門各1点 合計2点 10万円(旅行クーポン券)
別途、建て主様に3万円(旅行クーポン券)

ゴールド賞

住宅部門・非住宅部門各1点 合計2点 5万円(旅行クーポン券)
別途、建て主様に2万円(旅行クーポン券)
ほか各賞をご用意しています。



WEBでの応募が便利!

ニチハサイディングアワード特設ページよりご応募いただけます。

※ご応募いただくには会員登録が必要です。

https://www.nichiha.co.jp/siding_award/



Check

昨年度にご登録いただいた
「メールアドレス」と「パスワード」を
引き続きご利用いただけます。

ニチハ株式会社

名古屋市中区錦二丁目18番19号
三井住友銀行名古屋ビル
TEL (052) 220-5111
編集/ナビュ 一編集室

ホームページアドレス
<https://www.nichiha.co.jp/>

編集後記

夏と冬の年2回の頻度で発行している弊誌。昨年の夏号では、外出、移動もままならない中でアンケート調査を行ったりと、人と会う機会もつくることができませんでした。そして、今年ようやく、と思うも緊急事態宣言の延長、、、思うように動けない中、ZOOMで取材を実施しました。遠隔で簡単につながる利便性に感じつつ、リモート取材の難しさも実感。対面でしか得られない感情や場の空気感などの非言語情報にいつも助けられていたのだと改めて気づきました。その取材物件が、鉄骨造における外壁1時間耐火構造 プラスター・モエン外壁耐火構造をご採用いただいた実例、5階建て賃貸マンションと保育施設です。サイディングの使用用途は中高層建築においても広がりを見せ、アップデートされていますので、是非ご覧ください。さて、今年もNICHIHA SIDING AWARDを開催しています。皆さまからのご応募をお待ちしております。(T)