

防水部・ニチハシーリング

ニチハシーリング

ニチハ プラチナシール (超高耐久変成シリコン)

用途：モエン塗装板向け

特長：耐候性[目地際薄層部の耐褪色、肉厚部の耐クラック、耐褪色]に優れる。低汚染性に優れる。

ニチハ超高耐久シーリング「プラチナシール」自信の15年保証品^{※1} 4つの理由

理由 1 **雨、湿気、熱に負けない接着性!!**

理由 2 **伸縮繰り返しに負けない耐久性!!**

理由 3 **長期間にわたって「切れない」をサポートする特性!!**

理由 4 **「一般的な素材の3倍以上の耐候性」「低汚染性」「目立ちにくい」を実現!!**

※1 15年保証は凝集破壊、白化が対象です。



プラチナシール フィルムパックタイプ

標準価格(税抜) 4,700円/本 梱包入数10本
1成分形超高耐久変成シリコン
容器：アルミフィルム 容量：500ml



**注意事項：専用ノズルは別売りとなります。
施工には専用のシーリングガンが必要です。**

FCG101 関連商品

品名	フィルムパック用シーリングガン	専用ノズルセット
形状		
品番	FCG101	FCG201
標準価格	5,600円/セット(税抜)	1,300円/袋(税抜)
サイズ	—	—
入数	1	5
備考	専用ノズル FCG201 3個同梱	—

※フィルムパック用シーリングガン(FCG101)は、胴体は金属製、キャップは樹脂製の仕様です。

FCG102 関連商品



品名	フィルムパック用シーリングガンII	専用ノズルセット
形状		
品番	FCG102	FCG202
標準価格	36,800円/セット(税抜)	1,600円/袋(税抜)
サイズ	—	—
入数	1	5
備考	専用ノズル FCG202 3個同梱	—

※フィルムパック用シーリングガンII(FCG102)はキャップ、胴体ともに金属製の仕様です。

品名	FCG101専用アタッチメント
形状	
品番	FCG301
標準価格	1,700円/袋(税抜)
サイズ	Φ50×43mm
入数	2
備考	曲がりノズル・ロングノズル装着時に使用

品名	FCG102専用アタッチメント
形状	
品番	FCG302
標準価格	1,380円/袋(税抜)
サイズ	Φ16×37mm
入数	1
備考	曲がりノズル・ロングノズル装着時に使用

FCG101、FCG102 共通部材

品名	曲がりノズルセット	曲がりノズル・ロングノズルセット
形状		
品番	FCG251	FCG252
標準価格	920円/袋(税抜)	860円/袋(税抜)
サイズ	曲がりノズル：Φ35×85×65mm	曲がりノズル：Φ35×85×65mm、ロングノズル：Φ35×200mm
入数	2	各1
備考	装着に専用アタッチメント(FCG301・FCG302)必要。装着方法は右ページをご確認ください。	

シーリングガンFCG101用アタッチメント・ノズルの装着方法

手順1 FCG101用アタッチメントの取り付け

シーリングガン「FCG101」の先端キャップを取り外し、キャップ先端にアタッチメント「FCG301」を取り付けてください。



※アタッチメントはキャップの裏側からはめ込む

手順2 ノズルの取り付け

手順1で取り付けしたアタッチメント「FCG301」の先端に、曲がりノズルまたはロングノズルを取り付けてください。



アタッチメント、ノズル取り付けイメージ

曲がりノズル取り付け後



ロングノズル取り付け後



シーリングガンFCG102用アタッチメント・ノズルの装着方法

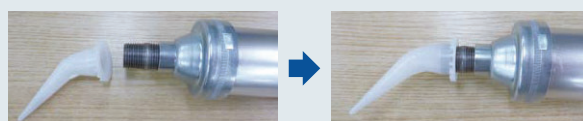
手順1 FCG102用アタッチメントの取り付け

シーリングガン「FCG102」の先端キャップを取り外し、キャップ先端にアタッチメント「FCG302」を取り付けてください。(シーリングガンのキャップ先端にはねじ山が設けてあります。)



手順2 ノズルの取り付け

手順1で取り付けしたアタッチメント「FCG302」の先端に、曲がりノズルまたはロングノズルを取り付けてください。

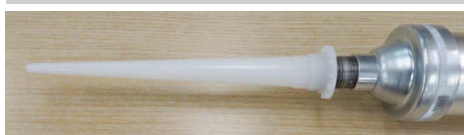


アタッチメント取り付けイメージ

曲がりノズル取り付け後



ロングノズル取り付け後



シーリングの付着



(ご注意)

シーリング打設後は、アタッチメント、シーリングガンのキャップにシーリングが付着します。使用後はキャップ、アタッチメントに付着したシーリングを取り除いてください。

■ ニチハシーリング (ネオウレタン)

用途：現場塗装向け

特長：上塗り塗料に対する密着性や耐塗料軟化(耐ブリード性)に優れる。

[ニチハシーリング]

品名		ニチハプラチナシール (塗装板用)		ニチハシーリング (現場塗装用)	標準価格	備考
		超高耐久変成シリコーン		ネオウレタン		
1成分形シーリング	フィルムパック*	FCR □□□□□ C	FCT □□□□□ C	—	4,700円/本 (税抜)	シーリング(500ml)×1本 具体的な品番・色名は 各サイディングのページ参照
	カートリッジ	—	—	FC800AC (シロ)	3,000円/本 (税抜)	シーリング(320ml)×1本
専用プライマー	フィルムパック用	FCP11	FCP44	—	1,500円/缶 (税抜)	94ml入り
	カートリッジ用	—	—	FCP3	1,600円/缶 (税抜)	100ml入り
刷毛		FCN1		—	130円/本 (税抜)	—

※専用ノズルは別売りとなります。

秀逸の耐久性

超高耐久仕様

PLATINUM SEAL

プラチナシール



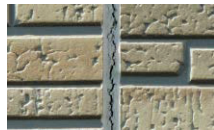
外観の美しさを保ち、メンテナンスコストも軽減する、ニチハ超高耐久シーリング「プラチナシール」。自信の15年保証^{※1}には4つの理由があります。

※1 15年保証は凝集破壊、白化が対象です。

シーリングとは？

窯業系サイディングなどの住宅部材は交通や台風・地震・風雨などの影響によって微妙に動いています。この壁面の動きを吸収し、美観を維持するために、壁材どうしの継ぎ目に緩衝材や雨水浸入を防ぐ役割として使用されるのがシーリングです。しかし、シーリング目地そのものは日射や雨水など厳しい環境のもとにあり、特に傷みやすくメンテナンスが欠かせない部位とも言えます。

「プラチナシール」は、汎用シーリングでよく見られる右記のような症状に強いシーリングです。



目地の白化と凝集破壊



施工1~2年で発生する薄層のみ出し部の白化



2成分形の気泡膨れ



V字凹み+垂れ

理由 1

雨、湿気、熱に負けない接着性!!

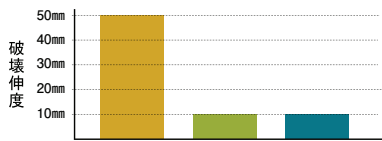
長期間強い!

一般的にシーリング材は、雨、湿気、熱によって接着性が低下します。

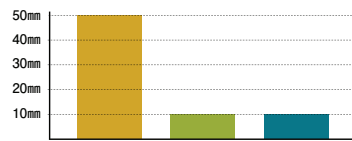
プラチナシールは、「水、湿気、熱に強い接着性」があり、長期間にわたって建物内への雨水の浸入を防ぎます。

■ モエンに対する引っ張り接着性試験 (自社試験：試験体は図1参照)

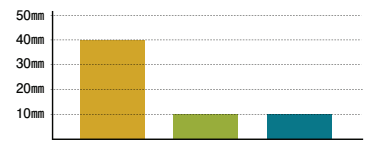
■ プラチナシール ■ A社 ■ B社



① 水浸漬×2ヶ月養生後 (JIS試験は1週間養生試験)



② 50°C湿度95%×2ヶ月養生後 (JISにない試験)



③ 80°C×6ヶ月養生後 (JIS試験は2週間養生試験)

●①、③の試験はJIS試験を10年相当とみなした場合、30年以上のいじめ養生となる。

■ プラチナシール



■ A社



(写真は①水浸漬×2ヶ月養生後)

理由 2

伸縮繰り返しに負けない耐久性!!

その差7倍以上!

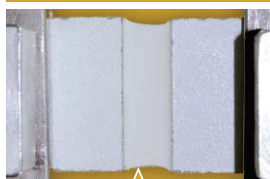
一般的にシーリング材は、目地の伸縮繰り返しによって疲労し、亀裂が入ります。

プラチナシールは、「伸縮繰り返しに対する優れた耐久性」があり、長期間にわたって切れません。

■ 目地幅±5mmの伸縮繰り返しゴム疲労試験 (自社試験：試験体は図1参照)

■ プラチナシール

伸縮15,000回^{※2}



異常なし

■ A社

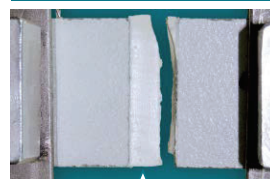
伸縮2,000回



亀裂発生

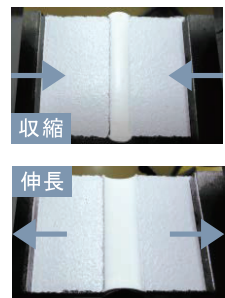
■ B社

伸縮2,000回



亀裂発生

試験風景



伸長・収縮の繰り返し

※2 1日に1回目地が伸縮した場合、30年以上の伸縮回数となる。

理由
3

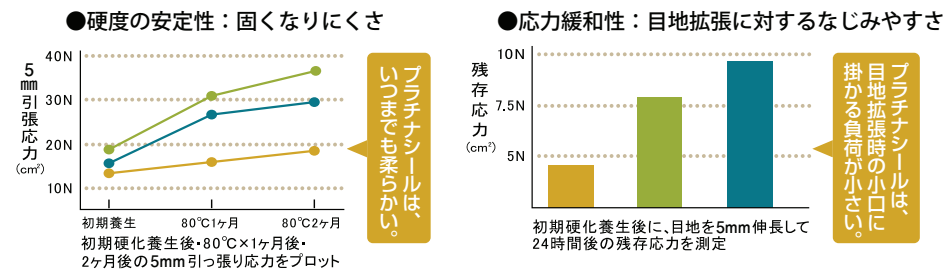
長期間にわたって「切れない」をサポートする特性!!

長期間切れない!

経時で固くなるようなシーリング材や目地の動きに対する反発力が強すぎるシーリング材は、切れやすく長持ちしません。プラチナシールは、「いつまでも柔らかい特性」と「目地の動きに合わせてなじむ特性(応力緩和性)」があり、長期間にわたって施工初期と変わらない切れにくい性能を維持します。

■ プラチナシールの硬度の安定性と応力緩和性 (自社試験：試験体は図1参照)

■ プラチナシール ■ A社 ■ B社



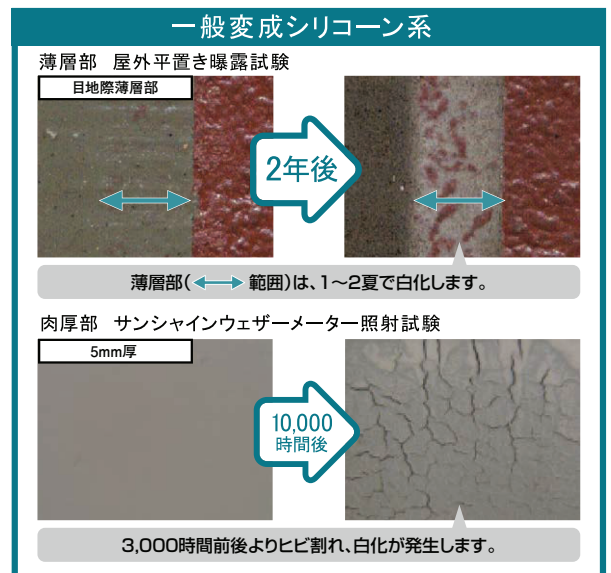
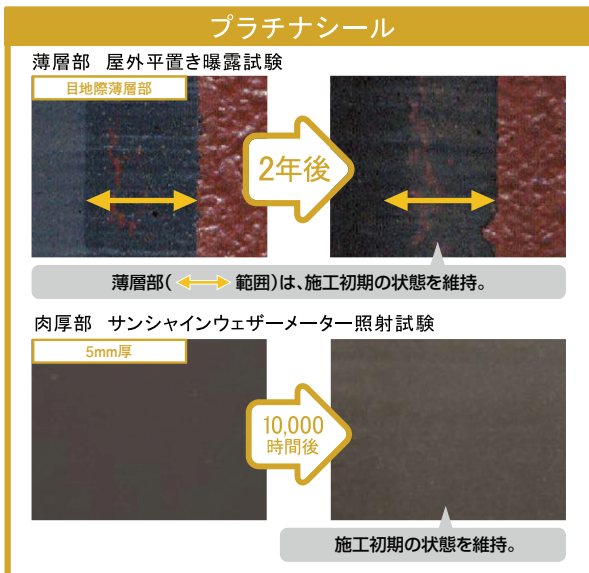
理由
4

「一般的な素材の3倍以上の耐候性」「低汚染性」「目立ちにくい」を実現!!

長期間汚れない!

プラチナシールは、「紫外線などによる色あせや亀裂劣化に強い特性(耐候性)」「黒ずみ汚れが付着しにくい特性(低汚染性)」「目地が目立ちにくい特性(つや消し意匠)」があり、長期間にわたって美しい外観を維持する高耐久シーリングです。

■ 耐候性試験 (自社試験)



■ 低汚染性試験 (自社試験)



プラチナシール

おトクなメンテナンスコスト

超高耐久仕様のプラチナシールだから シーリングの打ち替え回数が大幅減少! だからメンテナンスコストがおトクです!

「プラチナシール」メンテナンススケジュール（モデルケース）

※このメンテナンススケジュールは、あくまで目安としてご活用ください



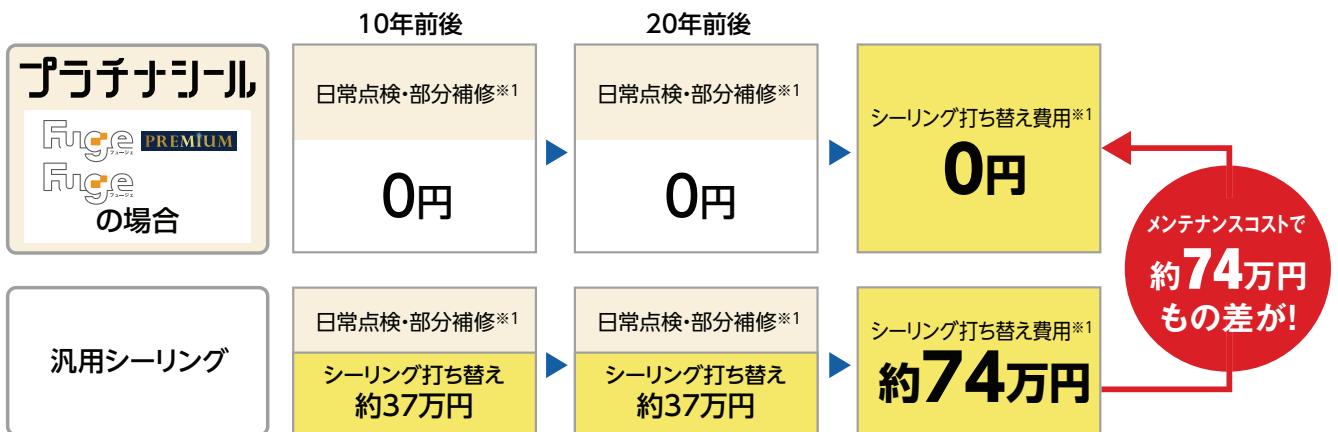
推奨
(Fu-ge及びCOOLは除く)

プラチナシールは30年以上の耐久性能(自社試験)を有していますが、地震などの建物の揺れにより「切れ」や「はく離」が起こることがあります。特に負荷のかかる「外壁材本体どうしの継ぎ目」のシーリングにつきましては、15年から20年経過した時点での打ち替え工事をおすすめしています。

*「COOL」のプラチナシールの設定については各商品の部材をご確認ください。

「プラチナシール」メンテナンスコスト比較

(2階建て = 外壁面積約170㎡における概算金額 / 外壁材: Fu-ge PREMIUM、Fu-ge)



※1 日常点検において、部分的な目地痩せ、はく離、亀裂、汚れなどの傷みが見られた場合は、必要に応じて部分補修や洗浄などを行ってください。

【ご注意】

- メンテナンススケジュール・メンテナンスコストは、日常点検・定期点検の実施、弊社標準施工の遵守、「プラチナシール」を含む弊社純正部材を使用した場合のモデルプランの一例です。
住宅の地域、環境や使用条件によって状況が異なりますので、メンテナンス計画を立てる目安としてご活用ください。
- 工事費用・メンテナンス費用は「積算資料ポケット版リフォーム編2021」を参考に算出した試算金額(税込)です。
日常点検・部分補修費用およびシーリング打ち替えに必要な仮設足場費用などは含まれておりません。
参考値であり、実際のメンテナンス費用については住宅会社様または工務店様にご相談ください。
- メンテナンススケジュール・メンテナンスコストは、時期および内容を保証するものではありません。
※こちらの金額はすべて概算の税込金額にて表示しています。

プラチナシールとモエンサイディングのセット使用で実現



セット使用で!

「凝集破壊・白化15年保証」を実現



※凝集破壊・白化15年保証はプラチナシールとモエンサイディングのセット使用とあわせて、純正同質出隅、純正留め付け具(金具・ビス・釘・スターター)の同時使用が保証の条件になります。

■ 施工完了日から11年目以降～保証期間満了まで※2の補償方法について

不具合部分を対象とした製品価格※3に経過年数に応じた掛け率を乗じて算出した製品査定価格※4を上限として弊社が査定した金額の返金※5、または返金額に相当する弊社製品の無償提供。

■ 製品査定価格の算出基準 (返金額の上限)

製品査定価格 (製品価格※3比)	10年～11年まで	11年～12年まで	12年～13年まで	13年～14年まで	14年～15年まで	15年以降 (経過年数)
50%	50%	40%	30%	20%	10%	0%
40%	40%	30%	20%	10%	0%	0%
30%	30%	20%	10%	0%	0%	0%
20%	20%	10%	0%	0%	0%	0%
10%	10%	0%	0%	0%	0%	0%
0%	0%	0%	0%	0%	0%	0%

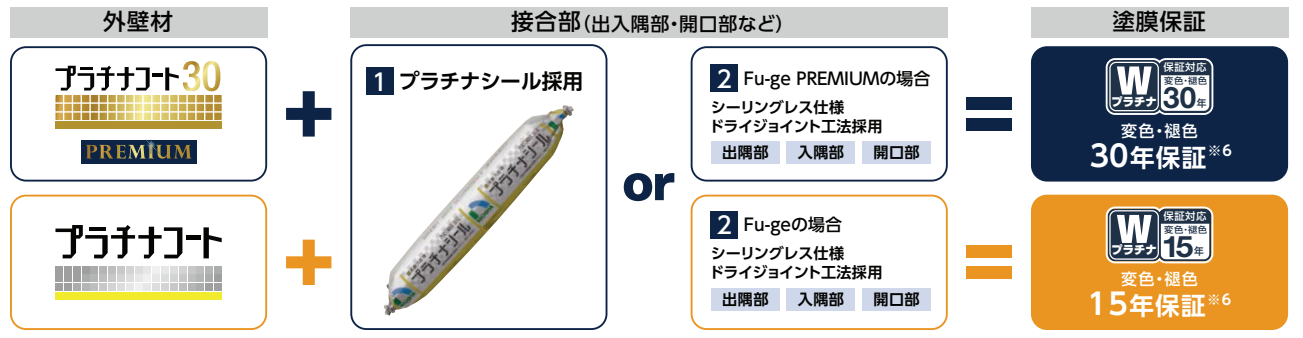
- ※2 弊社に申し出のあった時を基準とします。
- ※3 プラチナシールの販売当時の標準価格を基準に弊社が算定した価格。
- ※4 防水紙、胴縁下地その他部材、仮設足場ならびに施工手間に相当する価格は含まれません。
- ※5 返金額は不具合の程度を考慮して弊社が判断いたします。

※ニチハプラチナシールの補償方法に関する詳細はP.755、P.756をご覧ください。

さらに!

「プラチナシール」の採用で、プラチナコート30品は30年、プラチナコート品は15年の「塗膜の変色・褪色保証」に対応!

※Fu-ge PREMIUM、Fu-gelは「ドライジョイント工法」により施工された場合も、当該部位はプラチナシールが使用されていなくても保証条件に適合します。



※変色・褪色30年、15年保証は「ドライジョイント工法」のご採用 (Fu-ge PREMIUM、Fu-geの場合)、もしくはニチハ純正プラチナシール、純正同質出隅、純正留め付け具 (金具・ビス・釘・スターター) の同時使用が保証条件になります。
 ※ニチハサイディング施工士またはNYG (日本窯業外装材協会) 社内検定サイディング施工士が、標準施工法を遵守して施工した物件に限ります。
 ※6 沖縄県の物件を除く。保証書発行には諸条件がございます。