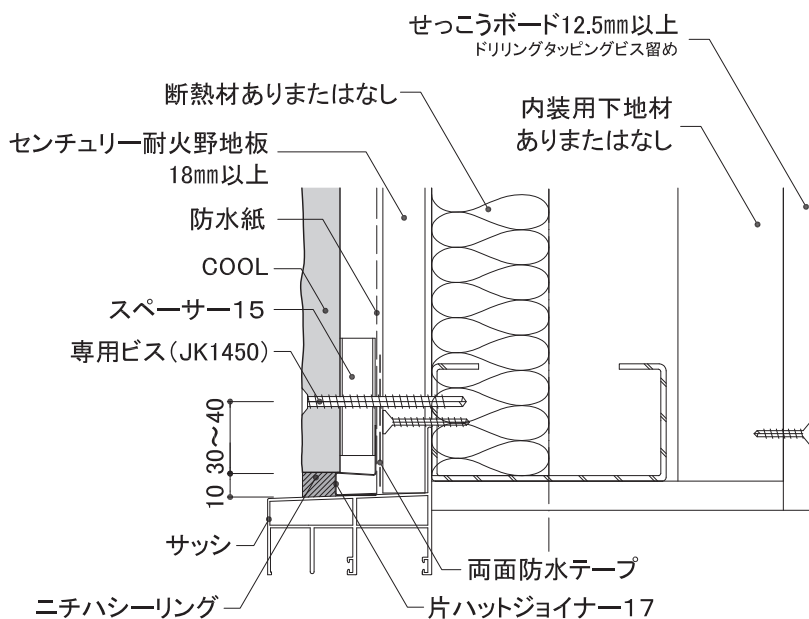
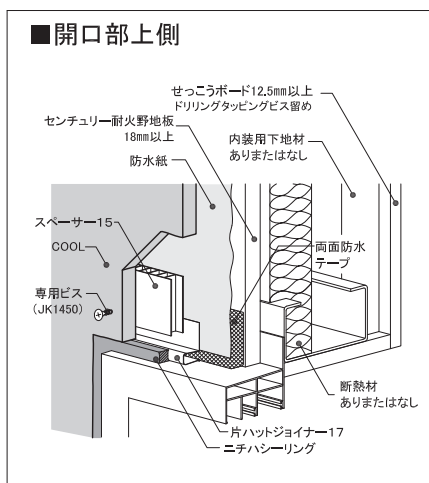


開口部周囲

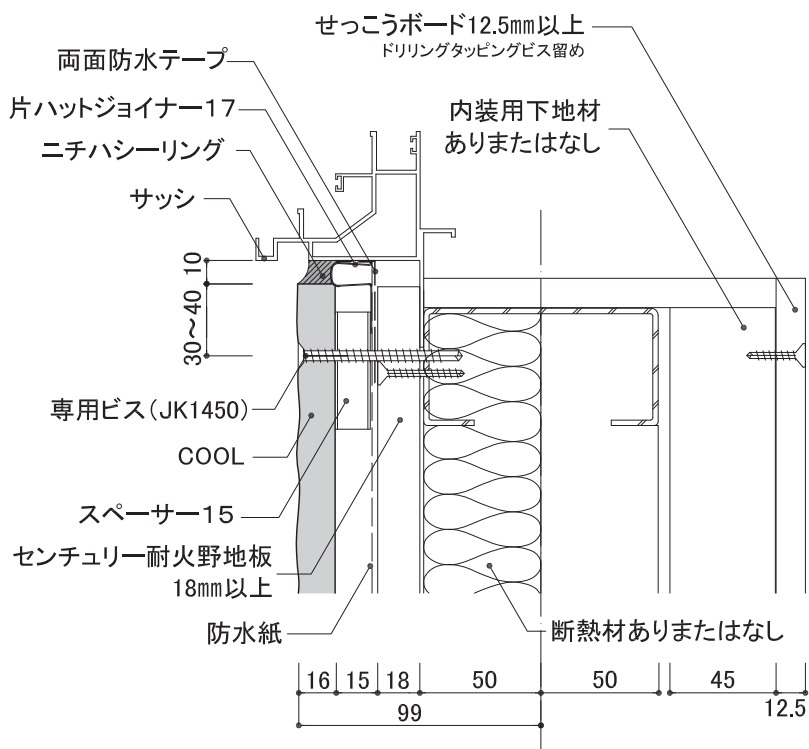
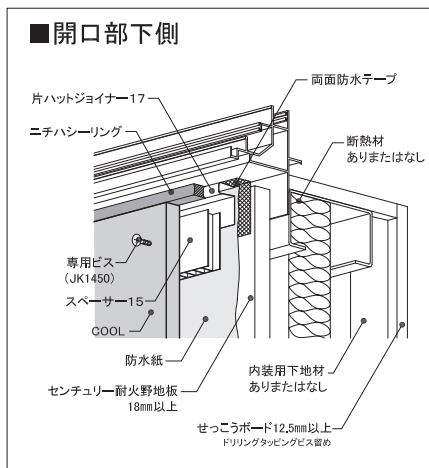
開口部上側

開口部下側

■開口部上側



■開口部下側



ビス頭

ミライア:ビス頭が隠れるよう補修シールを貼り付けます。詳細はP2 施工留意点をご参照ください。

メモリア、イルミオ:ビス頭の補修はニチハ補修用パテを埋めてから、専用補修液を必要最小限の範囲に塗布してください。

ミライアおよび一部のメモリアのシーリングはサッシ近似5色とステンレス色の設定です。(表面イメージ色の設定はありません。)

注: 下地鉄骨胴縁はC-100×50×20、サッシは鉄骨造用外付けサッシを使用した場合の図面です。