

NICHIHA Architect Interview vol.1

オーダーカラーのサイディングが
美しい施工例



大阪府堺市

幼保連携型認定こども園 くみの木こども園つくの

『プラスター・モエン外壁耐火構造』に加え、外壁材にはサンドグリッドType-Aのオーダーカラーをご採用いただいた施工例をご紹介します。

豊和開発株式会社様 設計監理部
谷口友佳子様

オリジナリティの創出と工期短縮を適えた
『プラスター・モエン外壁耐火構造』

谷口 「くみの木こども園つくの」は、利用定員が0歳～5歳児までの約120名の幼保連携型認定こども園で、2021年6月に竣工しました。

ニチハ 屋根形状が特徴的ですが、外観デザインはどのように決定されたのでしょうか？

谷口 事業主様が家型形状をご希望されていたので、一つの大きな家というよりは、ボリュームを分割、分節した勾配屋根として、地域周辺に対する圧迫感

や威圧感を軽減するデザインをご提案させて頂きました。

保育施設等、工期重視案件に最適

ニチハ 今回、プラスター・モエン外壁耐火構造をご採用くださいました。御社では2件目のご採用となりますね。

谷口 作業工程において、鉄骨用釘や専用ビスによる留め付け、また下地の強化せっこうボード（防水・防カビタイプ）の目地部に目地テープが不要だったので、大幅な省施工となりましたし、サイディングはALC

と比べ、仕上げ塗装が不要で養生期間も必要ありません。プラスター・モエン外壁耐火構造は、強化せっこうボード（防水・防カビタイプ）の一重施工を終えた段階で内装工事に入ることができ、内外装工事を同時に進行できることがメリットだと実感しました。

こども園などの保育施設は厳しい工期で内示が出てから一年ない場合もありますので、スピード感重視となります。耐火構造の求められる鉄骨造の案件において、『プラスター・モエン外壁耐火構造』は、私の選択肢の中での優先度は非常に高いですね。



2

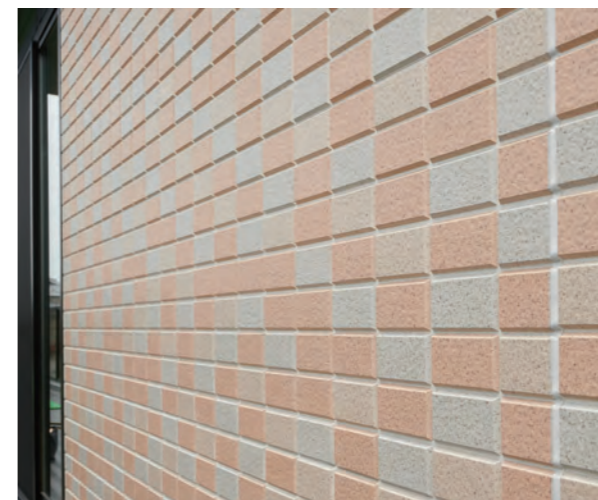


3

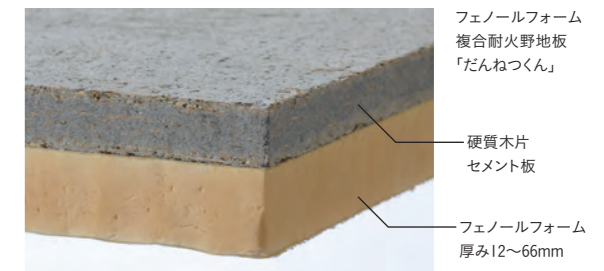


4

使用商品



オリジナルカラーで構成されたサンドグリッドType-A(イモ目地タイプ)



COOLメモリアブラック

既存ラインナップにはない、オリジナルカラーの外壁がつくる唯一無二の意匠デザイン

ニチハ 窯業系サイディングの豊富なラインナップも高くご評価いただいていると伺いました。

谷口 使用したサンドグリッドType-Aは、タイルの凹凸感がサイディングらしくなくて、ちょっと本物っぽい印象と陰影があり、ある意味、品格が上がるような外観となり、事業主様も大変喜んでくれました。

ニチハ サンドグリッドType-Aでは、オーダーカ

ラーをご採用いただきました。色決めからご発注までご経験されていかがでしたか？

谷口 デザイン検討から外壁材の納品まで、約2ヶ月を費やしましたが、イメージ通りのオリジナル外壁に満足していますし、次回も機会があれば採用したいです。

先々のメンテナンスが考慮された外壁材の性能がアピールポイントに

ニチハ サイディングの耐久性、耐候性、防汚性といった性能面で期待されているのはどんな点ですか？

谷口 今回採用した外壁材は、超高耐候塗料のプラチナコート品で、コーナー部や開口部まわり等に使用したシーリング材もニチハ様純正の超高耐久仕様のプラチナシールを使用しましたので、塗膜の変色・褪色15年保証の保証書を発行していただきました。竣工した時点の美しさだけでなく、先々のメンテナンスを考慮した商品であるという点を私たちも積極的に事業主様にご提案できるので、大変お勧めしやすい外壁材だと思います。

ニチハ 竣工してみて、改めて気づかれた点、ご要

望などございましたらお聞かせください。

谷口 サイディングの遮音性能に少し心配していたところもありましたが、充分適応できる室内環境を得られると実感でき安心しました。遮音性能や断熱性能、他材料との比較や鉄骨造とRC造との比較など、様々な角度での比較データがあれば、事業主様にご納得いただけるご提案ができるのではないかなと思います。



Architect
豊和開発株式会社様
設計監理部
谷口友佳子様

1.勾配屋根が特徴的な「くみの木こども園つくの」の外観 2.3.あたたかみのある雰囲気包まれた「くみの木こども園つくの」の館内 4.安全を考慮し選ばれたという角部が面取り加工されている土台水切り