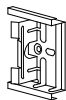


1時間耐火構造

鉄骨下地

通気金具
施工縦
張
り

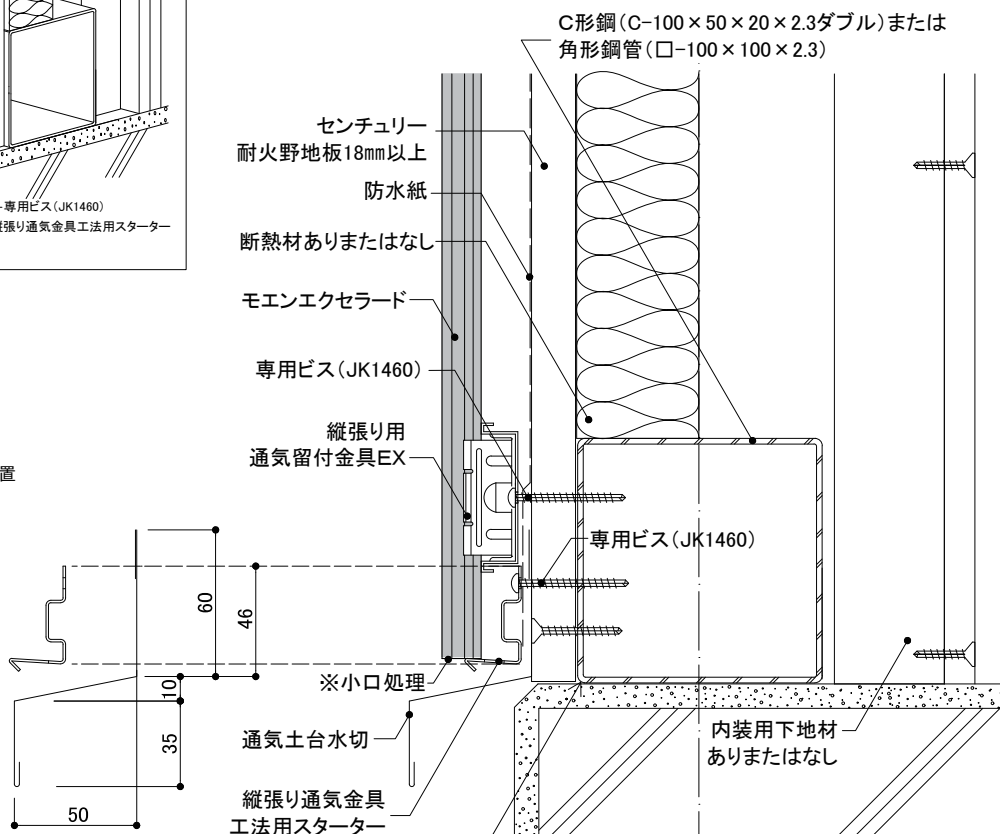
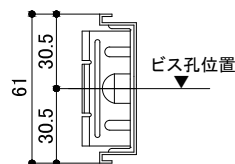
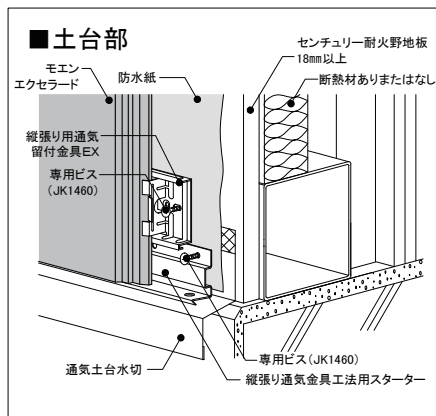
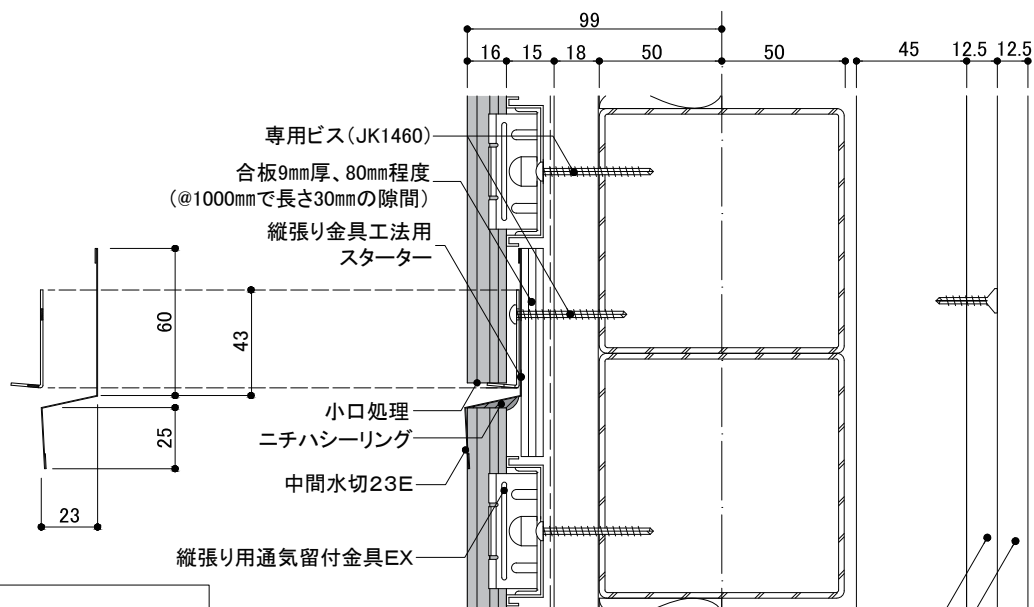
モエンエクセラード

1.5尺×10尺

上下接合部

中間水切23E＋
縦張り金具工法用スターター＋縦張り用通気留付金具EX

土台部

通気土台水切＋
縦張り通気金具工法用スターター＋縦張り用通気留付金具EX

小口

モエンエクセラード縦張り下端小口および切断小口は、モエンシーラーを十分塗布し乾燥後、見え掛かり部分については専用補修液を塗布し、それ以外の部分はモエンシーラーを再度塗布してください。

注：下地鉄骨胴縁はC-100×50×20を使用した場合の図面です。
※ 吹き上げ等による雨水浸入を防ぐため、止水処理が確実にに行われていることを確認してください。