

## ニチハ

強化せっこうボードとダイケン「SD耐火パネル」、ニチハ「モエンエクセラード16」で  
外壁1時間耐火構造を取得  
(アドヴァンスを除く10尺品)

# ダイケン・ニチハ耐火ウォールC

### 1 省施工・工期短縮

下地材は、強化せっこうボード + SD耐火パネル  
どちらも同じ釘で施工可能！目地テープは不要です

### 2 屋内側被覆材が不要

内装工事が別途行われる商業施設などに最適です

### 3 意匠性に優れた外観

外壁仕上げは、モエンエクセラード16 (アドヴァンスを除く10尺品)  
300品番を超える豊富なラインナップを取り揃えています

### 4 柱・梁の1時間耐火構造取得

柱・梁の合成被覆1時間耐火構造を取得！  
壁面との取り合いも簡単に施工できます



+

屋内側被覆材  
不要

屋内側

釘打ちでスピード施工

強化せっこうボード t=21mm以上

留め付け：釘(φ2.5×50mm以上)またはビス

釘打ちでスピード施工

SD耐火パネル t=12.5mm

サイズ：910×1820mm、厚12.5mm

基材：ダイライト

留め付け：釘(φ2.5×50mm以上)またはビス

DAIKEN

軽量なので省施工 12kg/3×6板

無機素材でありながら、ケイ酸カルシウム板やせっこうボードに比べて軽量で、木材並みの重量、加工性が特長。現場での施工性に優れています。

ハイレベルな耐火性 不燃材料認定取得

ダイライトの特長である不燃性、軽量性に加え、独自の技術により熱による変形、収縮をおさえ遮熱性を向上させました。ハイレベルな耐火性能により、万一の災害時にも強さを発揮します。

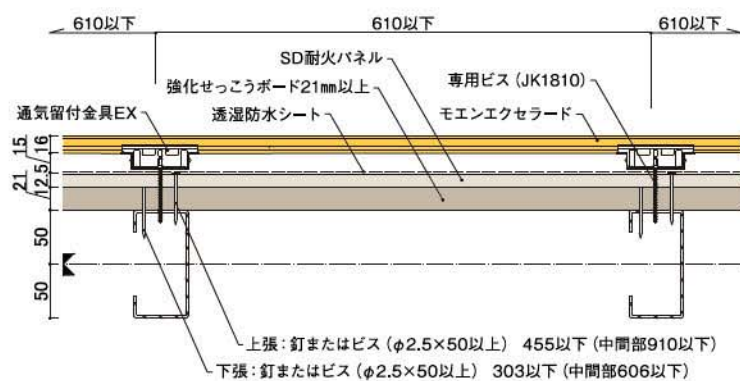
種類が選べる!

窯業系サイディング t=16mm

ニチハ モエンエクセラード16

(アドヴァンスを除く10尺品)

### ● 外壁

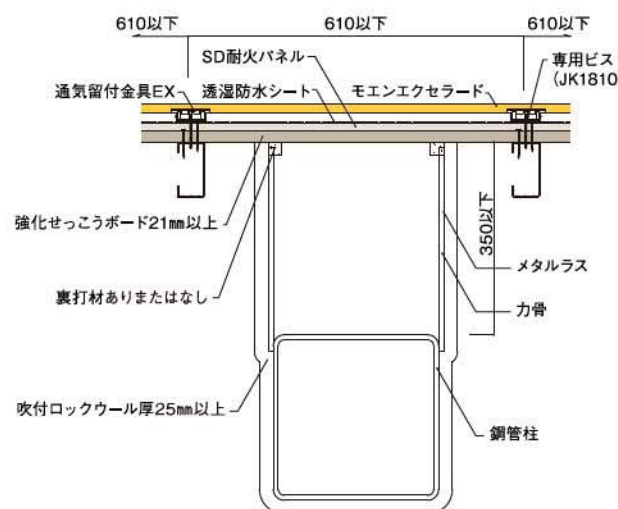


1時間耐火構造の場合の図面です。30分耐火構造の場合は強化せっこうボードが12.5mm以上となります。

### 耐火構造認定

外壁(非耐力)1時間	外壁(非耐力)30分
FP060NE-0224	FP030NE-0225

### ● 柱

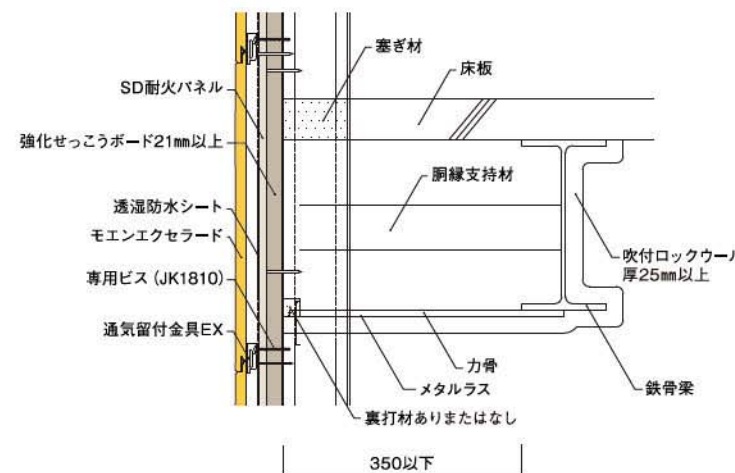


### 耐火構造認定

合成被覆柱1時間
FP060CN-0670(1)(2) (角形鋼管 □-300×300×9mm以上)
FP060CN-0766(1)(2) (角形鋼管 □-150×150×6mm以上)
サイズの小さい鋼管柱も使用できるようになりました

(1)断熱材なし (2)断熱材あり

### ● 梁



### 耐火構造認定

合成被覆梁1時間
FP060BM-0413(1)(2) (H形鋼 H-250×125×6×9mm以上)
FP060BM-0506(1)(2) (H形鋼 H-198×99×4.5×7mm以上)
サイズの小さい鉄骨梁も使用できるようになりました

(1)断熱材なし (2)断熱材あり

### 適用範囲

構造	鉄骨造
部位	外壁
施工高さ	原則13m以下
外壁仕上げ材	窯業系サイディング モエンエクセラード16 10尺品 (アドヴァンスを除く)
外壁仕上げ材施工法	横張り 通気留付金具工法

耐火認定の詳細、強化せっこうボードとSD耐火パネルの施工については、大建工業株式会社様に、モエンエクセラードの施工については、最寄りのニチハ営業所または下記お客さま相談室にお問い合わせください。

DAIKEN 大建工業株式会社

【エコ事業部】TEL 086-262-5912

ニチハ株式会社

【お客さま相談室】TEL 052-220-5125 FAX 052-220-5157

【受付時間】月～金 AM9:00～PM5:00 (土・日・祝日・5月GW・夏期休暇・年末年始を除く)